

CAMPUS der Generationen

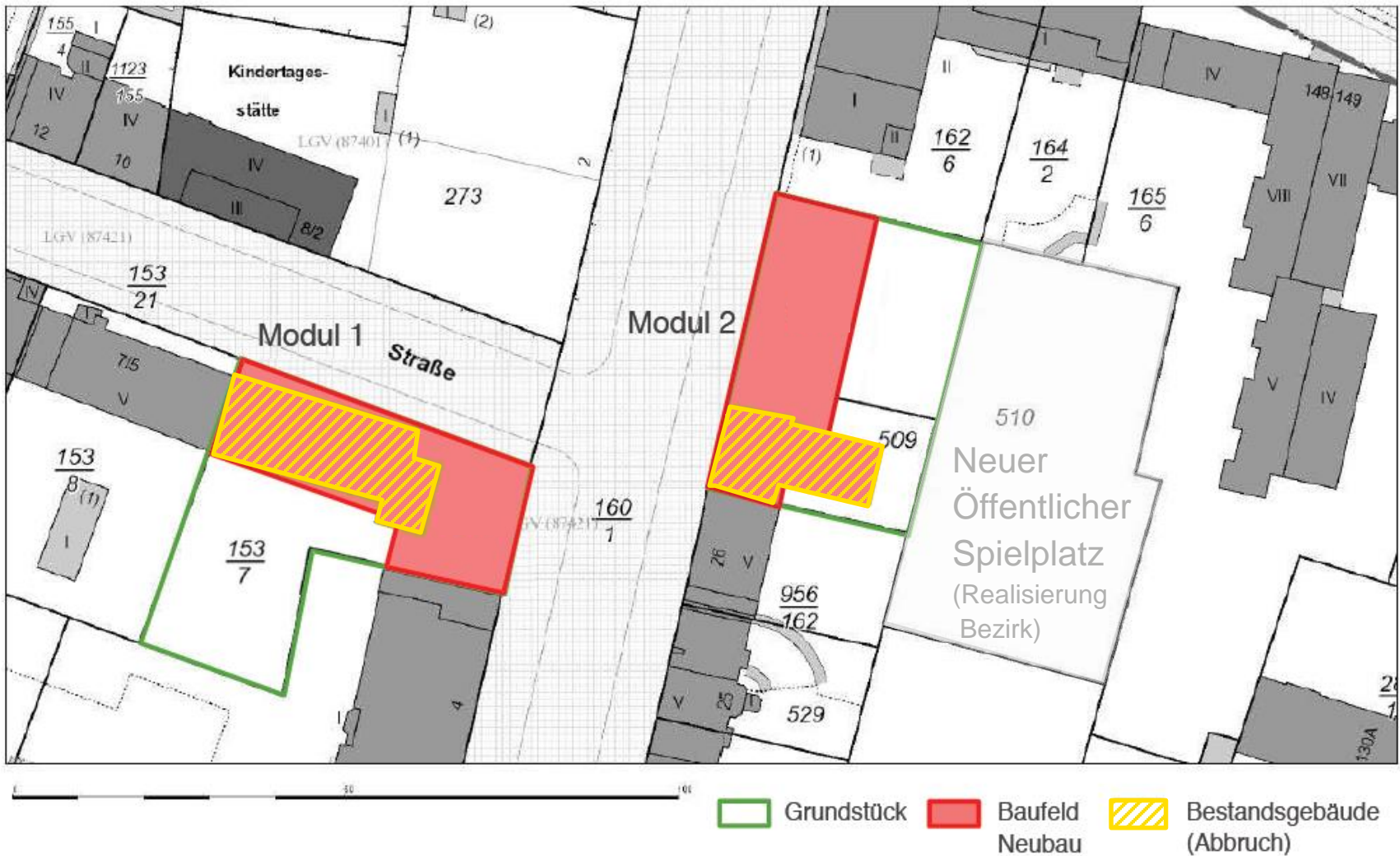
08.09.2021 | Vorstellung im Stadtentwicklungsausschuss der BVV Tempelhof-Schöneberg



Gewobag
Die ganze Vielfalt Berlins.



Blick von Norden in die Frobenstraße / Ecke Kurmärkische Straße



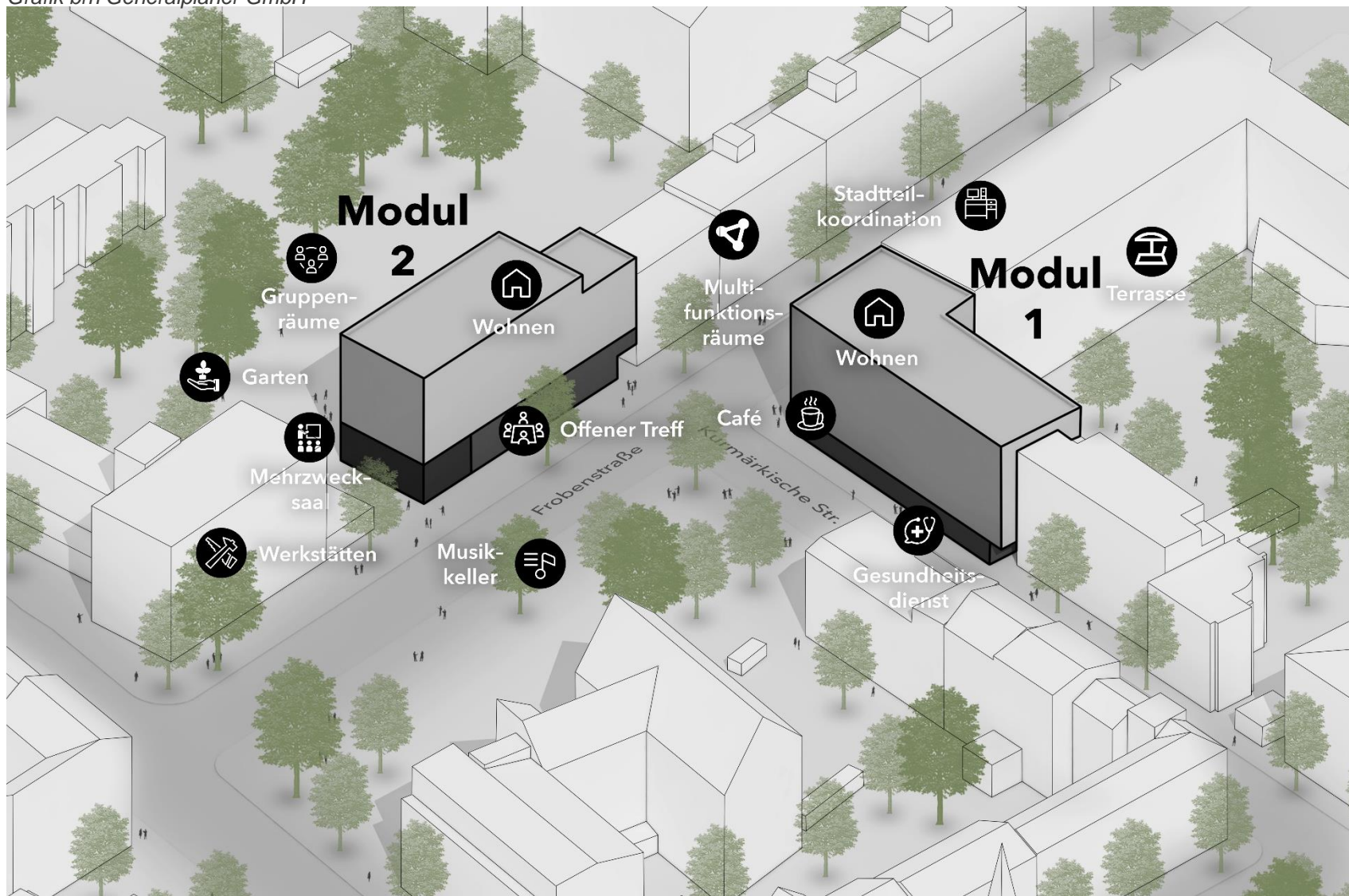
Übersichtsplan Grundstücke



Modul 1 - Rückbau Bestandsgebäude Kurmärkische Straße 1, 3



Modul 2 - Rückbau Bestandsgebäude und Spielplatz Frobenstraße 27-29



Visualisierung - Konzept Modul 1 und Modul 2

Modul 1

Kurmärkische Str. 1, 3



Modul 1 Kurmärkische Straße 1, 3 – Freianlagenplan

Nutzung Erdgeschoss



- Untersuchungs- und Beratungsräume KJGD (Kinder- und Jugendgesundheitsdienst)
- Beratungsräume EFB (Erziehungs- und Familienberatung)
- Beratungsräume NFZ (Nachbarschafts- und Familienzentrum)
- Nachbarschaftscafé
- Multifunktionsräume für Schulungen, Kurse, Veranstaltungen z.B. Präventionsrat
- Stadtteilkoordination
- Gruppenraum für Mehrfachnutzung

Modul 1 Kurmärkische Straße 1, 3 – Pestalozzi-Fröbel-Haus (PFH) - EG



Nutzung Obergeschosse

- reine Wohnnutzung
- jede Wohnung mit Balkon
- alle Wohnungen sind barrierefrei erreichbar
- Energieeffizienz (Ziel: KfW55)
- 50% der Wohnungen belegungsgebunden ab 6,50 €/qm (kalt)
- jede freigewordene preisgebundene Einraumwohnung wird dem Sozialamt angeboten

Nutzung Untergeschoss

- Technikräume
- Abstellflächen u.a. für Fahrräder, Kinderwagen

Modul 1 Kurmärkische Straße 1, 3 – Wohnungen der Gewobag



Modul 1 Kurmärkische Straße 1, 3 – Wohnungen der Gewobag 1.OG

Modul 2

Frobenstraße 27, 29





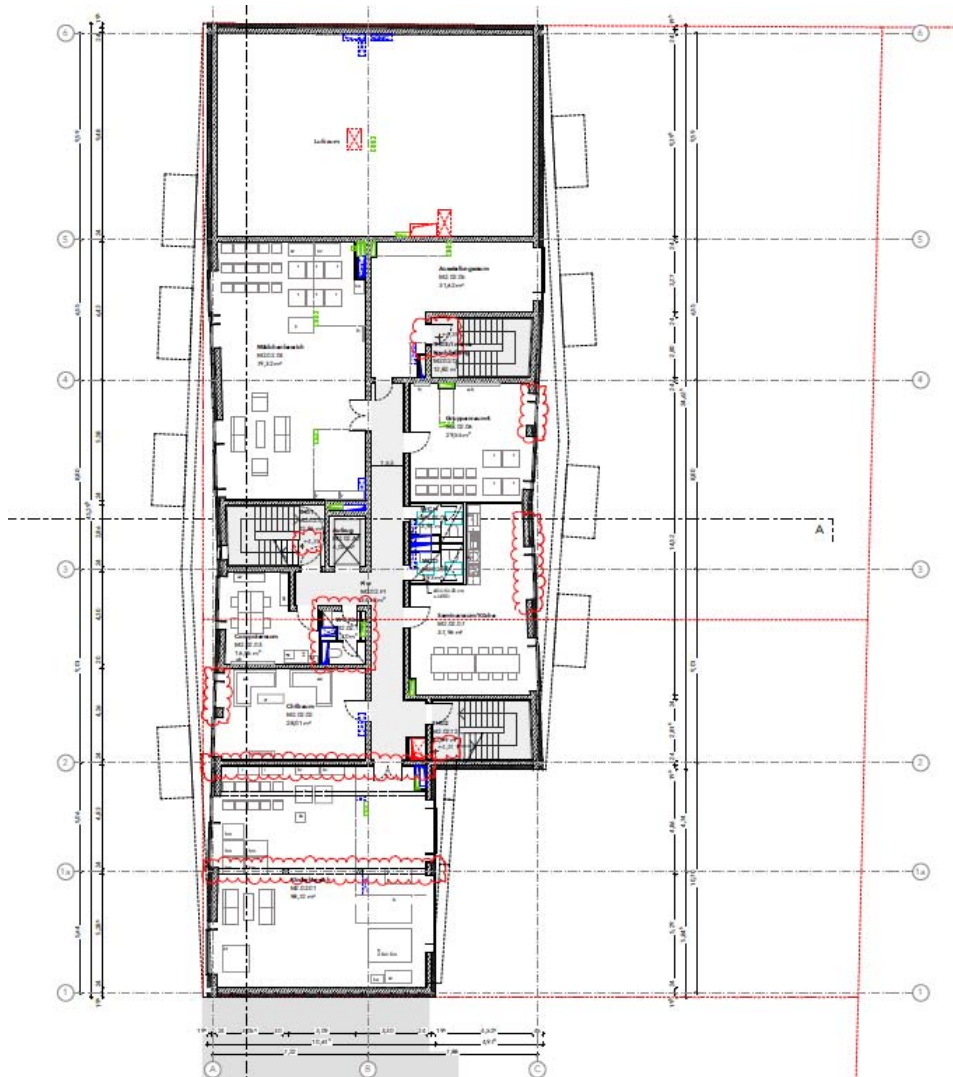
Modul 2 Frobenstraße 27, 29 – Freianlagenplan



Nutzung Erdgeschoss

- außerschulische Kinder- und Jugendfreizeiteinrichtung (Zielgruppe 6-21 Jahre)
- offener Eingangsbereich mit Zugang zur Außenterrasse
- kleiner Gruppenraum für ruhige Angebote
- großer Gruppenraum für offene Angebote mit Teeküche
- Multifunktionsraum mit doppelter Raumhöhe für Bewegungsangebote und Veranstaltungen

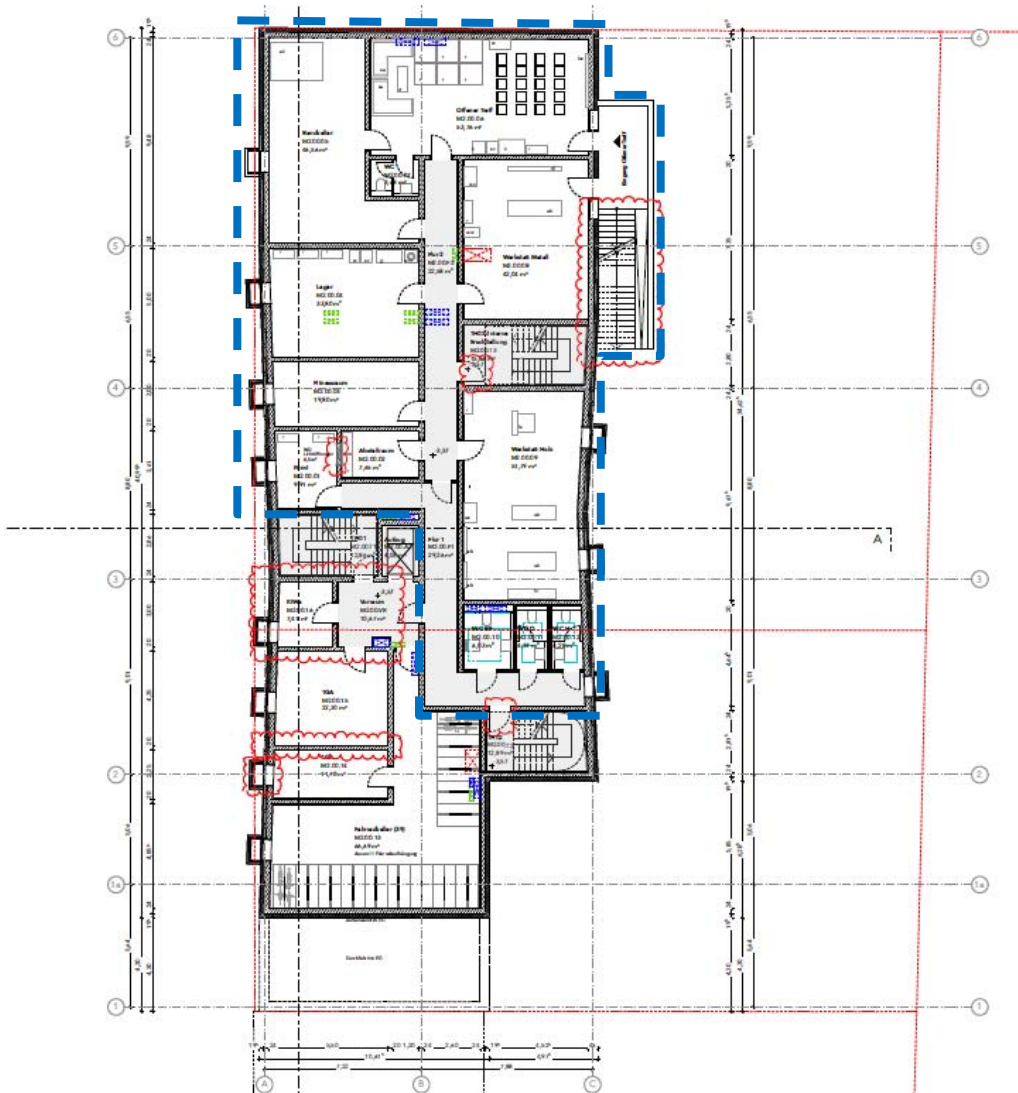
Modul 2 Frobenstraße 27, 29 – „Villa Schöneberg“ – Träger Outreach, EG



Nutzung 1.Obergeschoss

- Mädchenraum
- Gruppenraum für Hausaufgaben und Seminare
- Seminarraum mit Küche
- „Chillraum“
- Computerraum
- Kinderbereich
- Galeriebereich

Modul 2 Frobenstraße 27, 29 – „Villa Schöneberg“ – Träger Outreach, 1.OG



Nutzung Untergeschoss

- offener Jugendtreff mit separaten Zugang von außen
 - Holz- und Metallbauwerkstatt
 - Musik-Keller
 - Lagerflächen
-
- Technikräume
 - Mieterabstellräume (Wohnungen)
 - Fahrrad- und Kinderwagenstellplätze (Wohnungen)

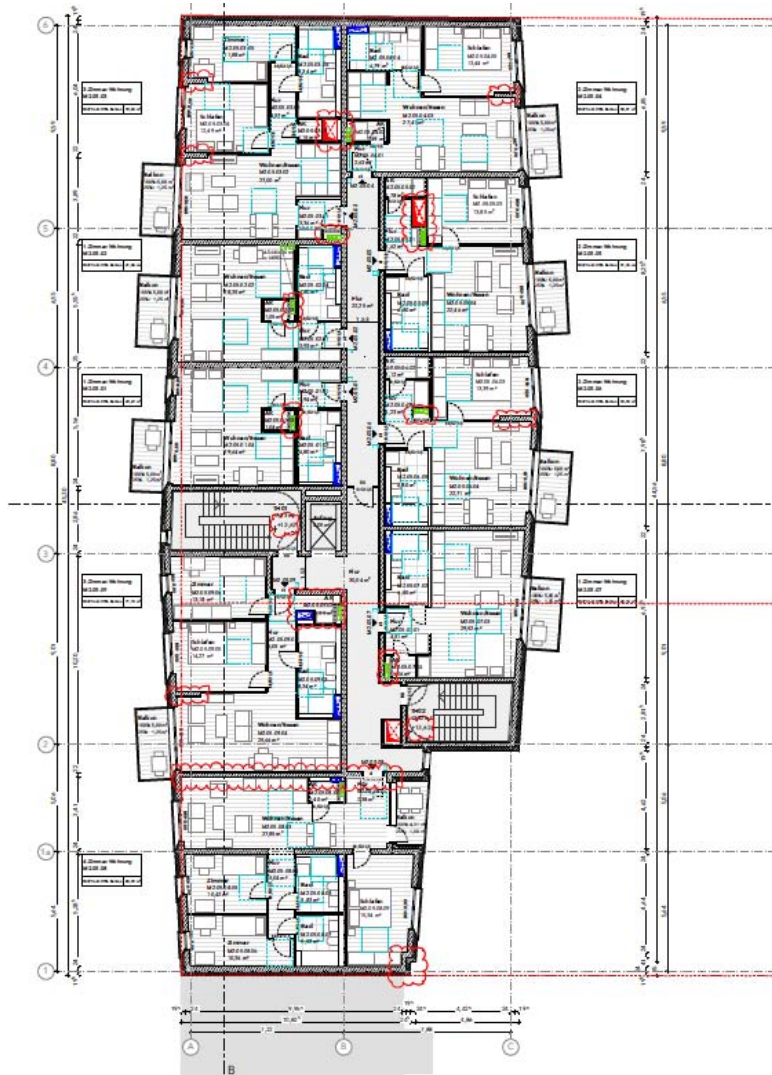
Modul 2 Frobenstraße 27, 29 – Aufteilungsplan UG



Nutzung Obergeschoss

- reine Wohnnutzung
- alle Wohnungen mit Balkon
- alle Wohnungen sind barrierefrei erreichbar
- Energieeffizientes Bauen (Ziel: KfW55)
- 50% der belegungsgebundenen Wohnungen ab 6,50 €/qm (kalt)
- jede freigewordene preisgebundene Einraumwohnung wird dem Jugendamt angeboten

Modul 2 Frobenstraße 27, 29 – Wohnungen der Gewobag



Modul 2 Frobenstraße 27, 29 – Wohnungen der Gewobag ab 2.OG

Vielen Dank für Ihre Aufmerksamkeit!

Gewobag

Wohnungsbau-Aktiengesellschaft Berlin

Alt-Moabit 101 A

10559 Berlin

partizipation@gewobag.de

www.gewobag.de



Gewobag
Die ganze Vielfalt Berlins.

