

# CAMPUS der Generationen

29.10.2020 | digitaler Sonder-Präventionsrat des QM Schöneberger Norden



**Gewobag**  
Die ganze Vielfalt Berlins.

# Agenda

- 01 Bestandssituation**
- 02 Entwurf**
- 03 Meilensteine**



01

# Bestandssituation





**Blick von Norden in die Frobenstraße / Ecke Kurmärkische Straße**





## Modul 1 - Rückbau Bestandsgebäude Kurmärkische Straße 1, 3





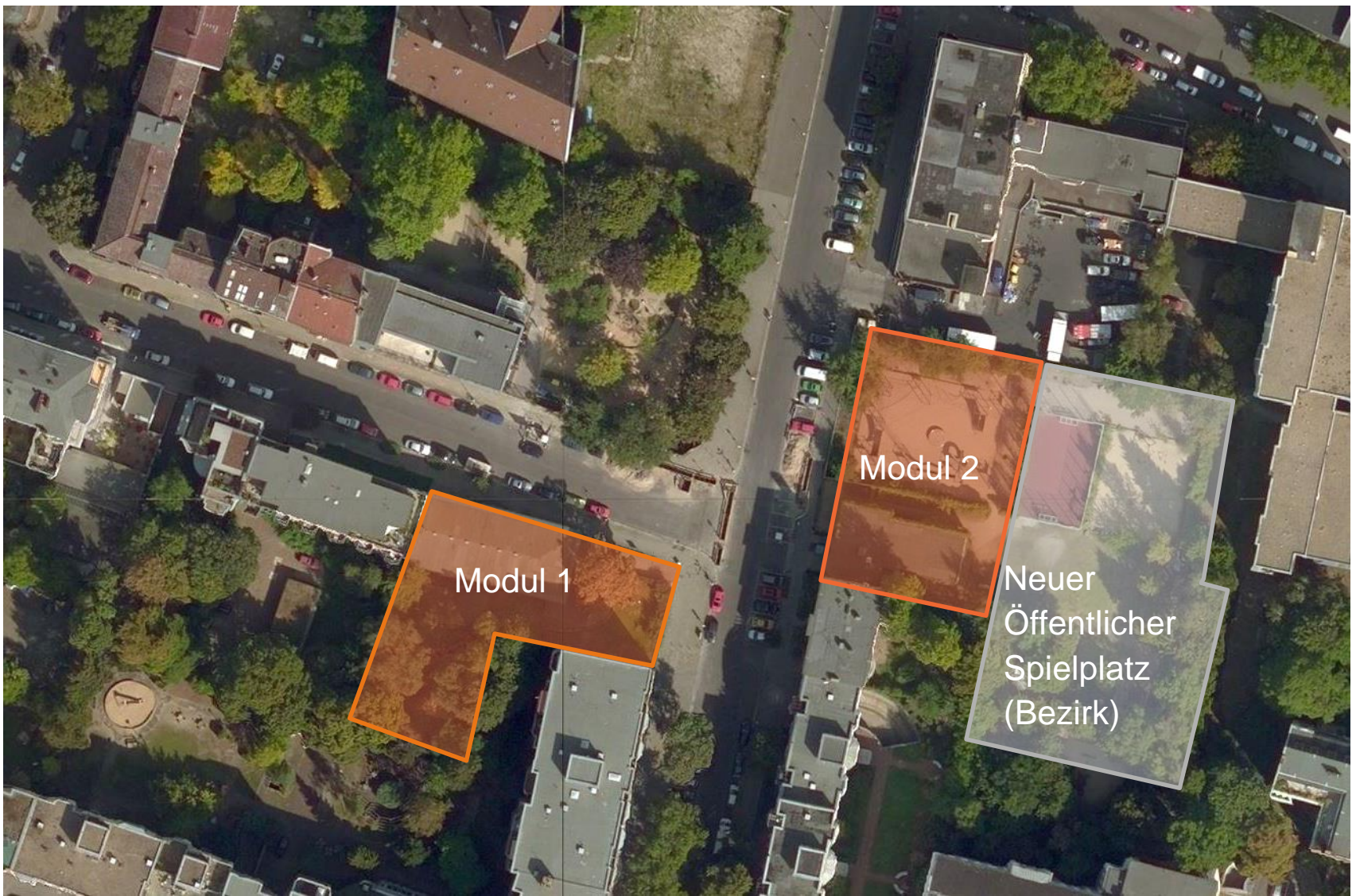
**Modul 2 - Rückbau Bestandsgebäude und Spielplatz Frobenstraße 27-29**

# 02

## Entwurf

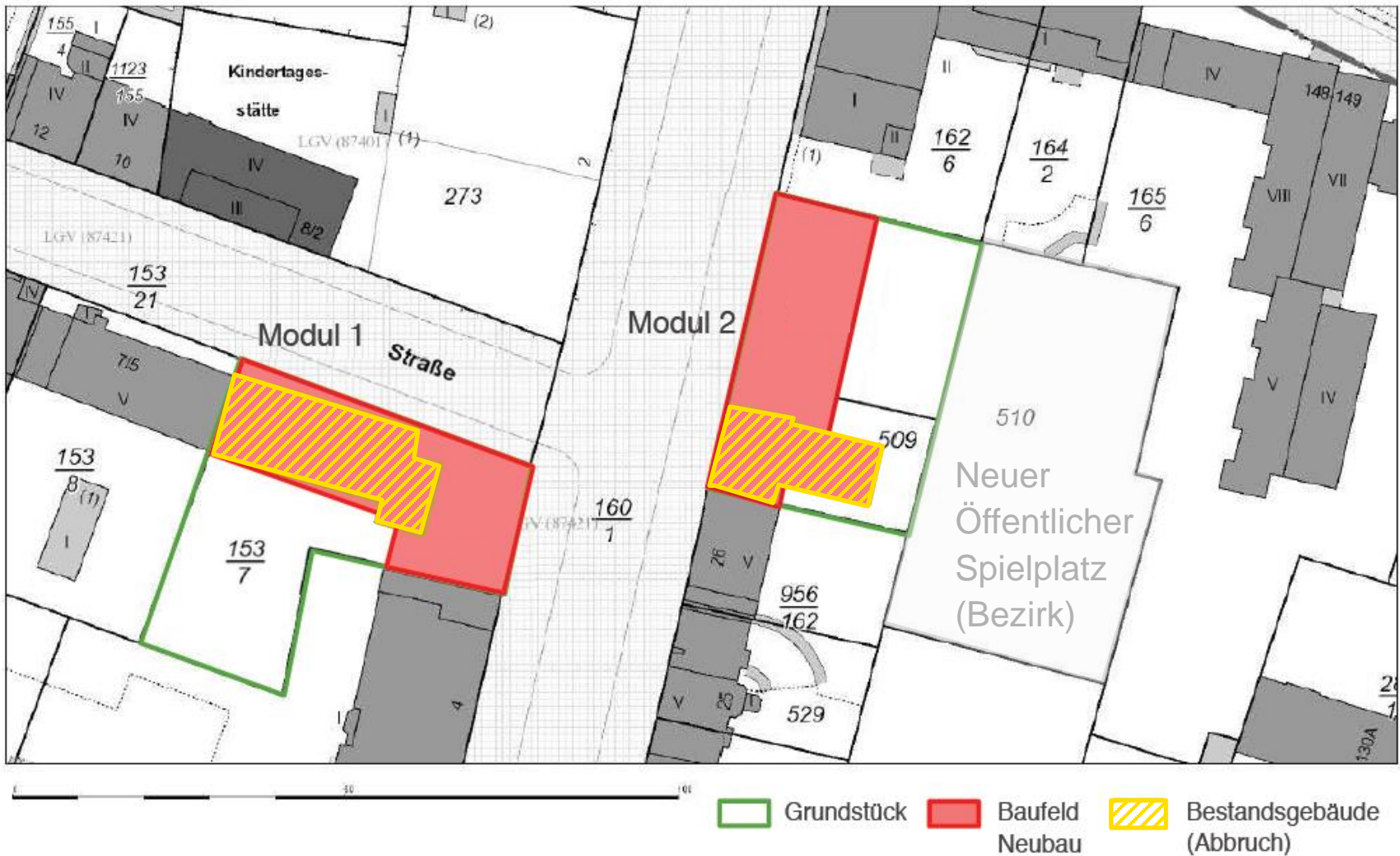




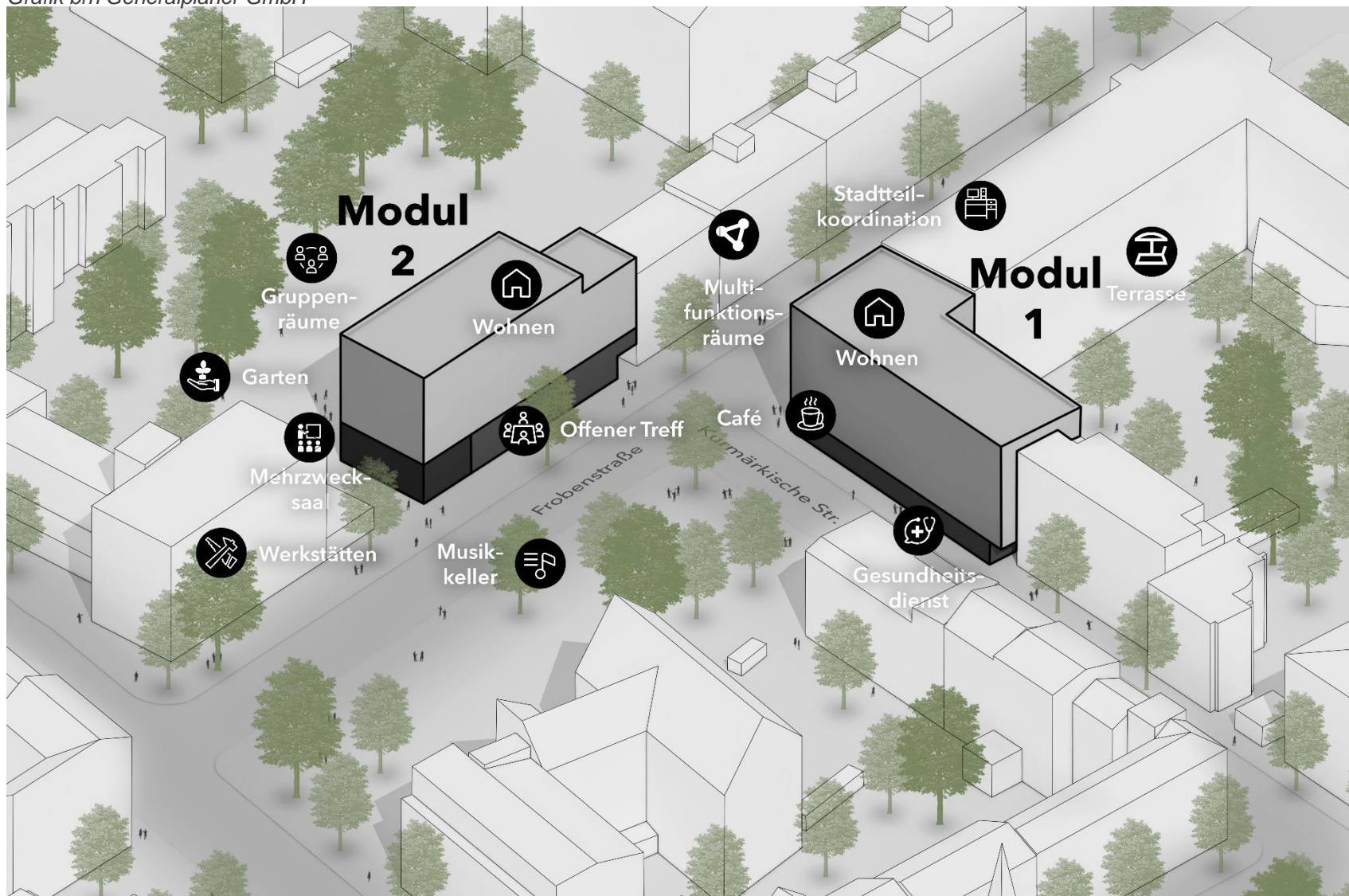


**Grundstücke Kurmärkische Straße 1,3 (Modul1) und Frobenstr. 27,29 (Modul 2)**





## Übersichtsplan Grundstücke



Visualisierung - Konzept Modul 1 und Modul 2

# Modul 1

## Kurmärkische Str. 1,3







## Nutzung Erdgeschoss

- Untersuchungs- und Beratungsräume KJGD (Kinder- und Jugendgesundheitsdienst)
- Beratungsräume EFB (Erziehungs- und Familienberatung)
- Beratungsräume NFZ (Nachbarschafts- und Familienzentrum)
- Nachbarschaftscafé
- Multifunktionsräume für Schulungen, Kurse, Veranstaltungen z.B. Präventionsrat
- Stadtteilkoordination
- Gruppenraum für Mehrfachnutzung

## **Modul 1 Kurmärkische Straße 1, 3 – Pestalozzi-Fröbel-Haus (PFH)**



## Modul 1 Kurmärkische Straße 1, 3 – Wohnungen der Gewobag

### Nutzung Obergeschoss

- Überwiegend 1- und 2-Zimmer Wohnungen
- Einige 3-Zimmer-Wohnungen
- Alle Wohnungen mit Balkon
- Alle Wohnungen sind barrierefrei erreichbar
- Energieeffizientes Bauen (Ziel: KfW55)
- 50% der Wohnungen gefördert nach WFB für 6,50 Euro pro m<sup>2</sup> kalt

### Nutzung Untergeschoss

- Technikräume
- Abstellflächen u.a für Fahrräder, Kinderwagen

# Modul 2

Frobenstraße 27, 29





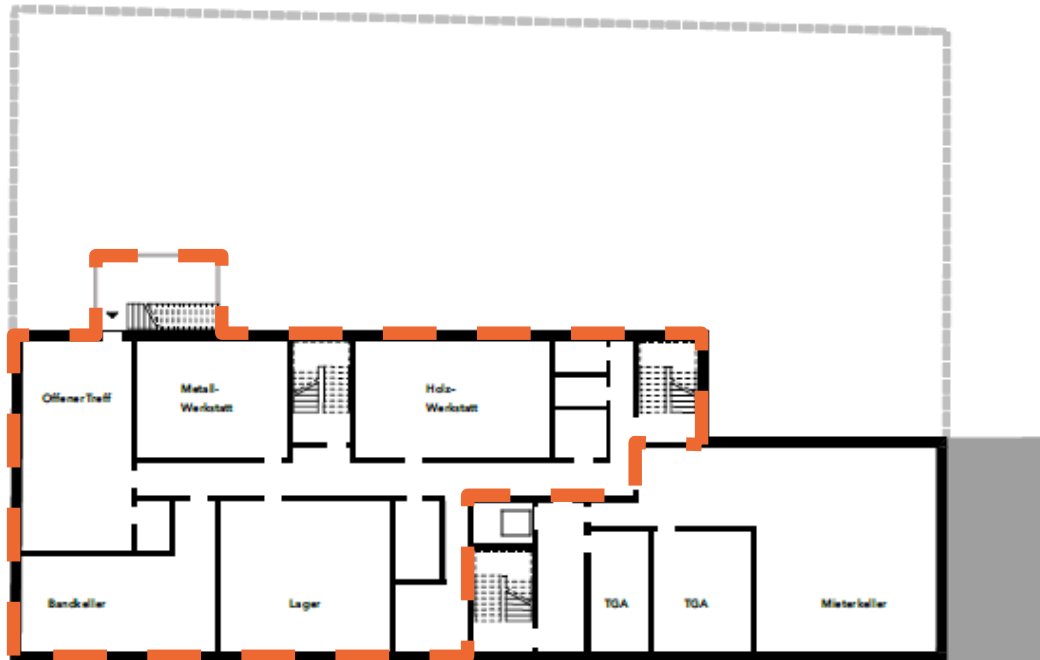


## Nutzung Erdgeschoss

- Außerschulische Kinder- und Jugendfreizeiteinrichtung (Zielgruppe 6-21 Jahre)
- Offener Eingangsbereich mit Zugang zur Außenterrasse
- Kleiner Gruppenraum für ruhige Angebote
- Großer Gruppenraum für offene Angebote mit Teeküche
- Multifunktionsraum mit doppelter Raumhöhe für Bewegungsangebote und Veranstaltungen

## Modul 2 Frobenstraße 27, 29 – „Villa Schöneberg“ – Träger Outreach

## Nutzung Untergeschoss



- Offener Jugendtreff mit separaten Zugang von außen
- Holz- und Metallbauwerkstatt
- Musik-Keller
- Lagerflächen
- Technikräume
- Mieterabstellräume (Wohnungen)
- Fahrrad- und Kinderwagenstellplätze (Wohnungen)

## Modul 2 Frobenstraße 27, 29 – „Villa Schöneberg“ – Träger Outreach



## Nutzung 1.Obergeschoss

- Mädchenraum
- Gruppenraum für Hausaufgaben und Seminare
- Seminarraum mit Küche
- „Chillraum“
- Computerraum
- Kinderbereich
- Galeriebereich

## Modul 2 Frobenstraße 27, 29 – „Villa Schöneberg“ – Träger Outreach





## Modul 2 Frobenstraße 27, 29 – Wohnungen der Gewobag

### Nutzung Obergeschosse

- Überwiegend 1-,2- und 3-Zimmer Wohnungen
- Einige 4-Zimmer-Wohnungen
- Alle Wohnungen mit Balkon
- Alle Wohnungen sind barrierefrei erreichbar
- Energieeffizientes Bauen (Ziel: KfW55)
- 50% der Wohnungen gefördert nach WFB, 6,50 Euro m<sup>2</sup> kalt

# 03

## Meilensteine Modul 1+2



## 2020

- Beauftragung Planungsleistung / Beginn Planungsphase
- Enge Abstimmung der Planung für die Soziale Infrastruktur mit Bezirk (BA TS) und Sozialen Trägern
- 29.10.2020 Projektvorstellung im Sonder-Präventionsrat
- 11.11.2020 Projektvorstellung Stadtentwicklungsausschuss

## 2021

- Erstellung und Genehmigung Planunterlagen innerhalb des Förderprogramms Soziale Stadt (ZIS II) \*/\*\*
- Erstellung und Einreichung Bauantragsunterlagen \*/\*\*
- Öffentlichkeitsbeteiligung u.a. Vorstellung im Präventionsrat

## 2022

- Voraussichtlicher Baubeginn \*\*\*

## 2024/25

- Voraussichtliche Fertigstellung der Baumaßnahmen \*\*\*

## Meilensteine Modul 1+2

### Voraussetzung:

\*

Fördermittelgenehmigung für den Anteil der Sozialen Infrastruktur für die Planungsphase für Modul 2 durch SenSW /BA TS

\*\*

Genehmigung des Bedarfsprogramms bzw. der Vorplanung für die Sozialen Infrastruktur durch SenSW / BA TS

\*\*\*

Erfolgreiche Grundstücksübertragung durch das Land Berlin an die Gewobag

Genehmigung des Bauvorhabens durch die Bauaufsicht Tempelhof-Schöneberg

Fördermittelgenehmigung für den Anteil der Sozialen Infrastruktur für die Bauphase sowie Nachgenehmigung der Leistungen für Modul 1+2 durch SenSW /BA TS



# Vielen Dank für Ihre Aufmerksamkeit!

## Gewobag

Wohnungsbau-Aktiengesellschaft Berlin

Alt-Moabit 101 A

10559 Berlin

[service@gewobag.de](mailto:service@gewobag.de)

[www.gewobag.de](http://www.gewobag.de)



**Gewobag**  
Die ganze Vielfalt Berlins.

